

## Instructions pour les photos

Ronald G. Zelt, MD

Si vous avez des photos de vous déjà existantes que vous souhaiteriez montrer à Dr Zelt, veuillez les envoyer par courriel à l'adresse [info@rgzelt.com](mailto:info@rgzelt.com)

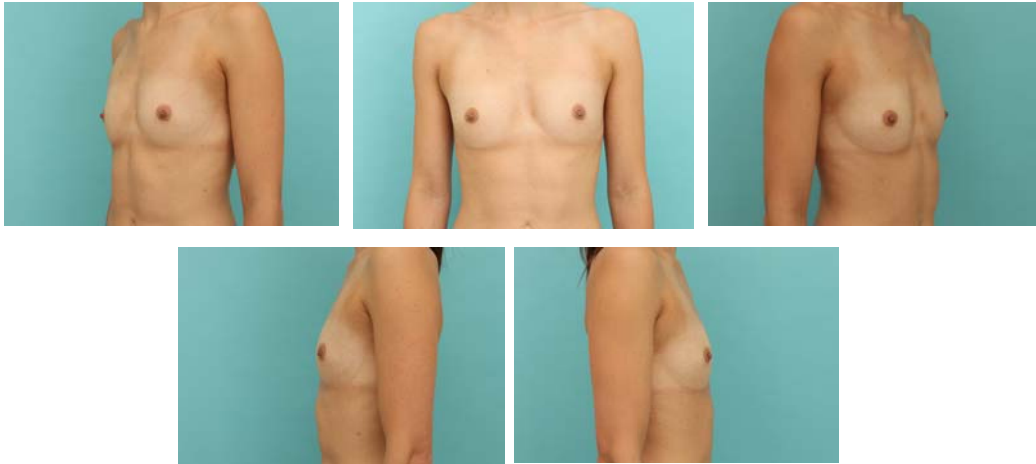
Si vous prenez des nouvelles photos, faites en sorte qu'elles respectent ces conditions :

- Placez-vous devant un fond de couleur unie de préférence
- Ne laissez jamais votre visage visible sur une photo de votre corps
- Si possible, ne laissez pas apparaître de perçage ou de tatouage

Si possible, envoyez des photos des parties suivantes :

### Seins

Vue de face, vue de profil pour chacun des seins, avec différents angles de vision (5 au total)



### Abdomen

Vue de face et vue de profil pour les deux côtés (3 au total)



### Cuisses et fesses

Vue de face, vue de profil des deux côtés, vue de dos (4 au total)